

Ihr Traum zum Eigenheim - werden Sie Miteigentümer und bauen ein planfertiges Doppelhaus



Preise & Kosten

Kaufpreis	245.500,- €
Provisionspflichtig	Ja
Käufercourtage	5,95 % incl. MwSt., inkl. MwSt.

Größe & Zustand

Grundstücksfläche	351 m ²
-------------------	--------------------

Objektbeschreibung

Werden Sie Miteigentümer eines schönen Eckgrundstückes in leichter Hanglage und Süd-West-Ausrichtung.

Ein Plan für ein Doppelhaus ist bereits vorhanden und könnte direkt so ausgeführt werden.
Eigene Wünsche können selbstverständlich berücksichtigt werden.

Das Grundstück ist voll erschlossen und ein Käufer für die zweite Hälfte wartet auf einen netten Nachbarn.

Musterbauplan für Doppelhaushälfte zur Ansicht.

Lage

Bevorzugte Wohnlage in Alzenau/Hörstein mit Fernblick auf die Frankfurter Skyline

Ausstattung

Dieses voll erschlossene Baugrundstück (Baulücke) mit ca. 25m Breite und 702m² in leichter Hanglage und

Süd-Westausrichtung, bietet die ideale Voraussetzung für Einzel und Doppelhäuser.
Wandhöhe Talseite 6,5 m, Wandhöhe Bergseite 3,5 m, Kniestock bis 0,60m, Dachneigung 40° - 46°

Sonstiges

GELDWÄSCHE: Als Immobilienmaklerunternehmen ist die Firma Korb-Immobilien nach §§ 1, 2 Abs. 1 Nr. 10, 4 Abs. 3 Geldwäschegesetz (GwG) dazu verpflichtet, vor Begründung einer Geschäftsbeziehung die Identität des Vertragspartners festzustellen und zu überprüfen. Hierzu ist es erforderlich, dass wir die relevanten Daten Ihres Personalausweises festhalten – beispielsweise mittels einer Kopie. Das Geldwäschegesetz (GwG) sieht vor, dass der Makler die Kopien bzw. Unterlagen fünf Jahre aufbewahren muss.

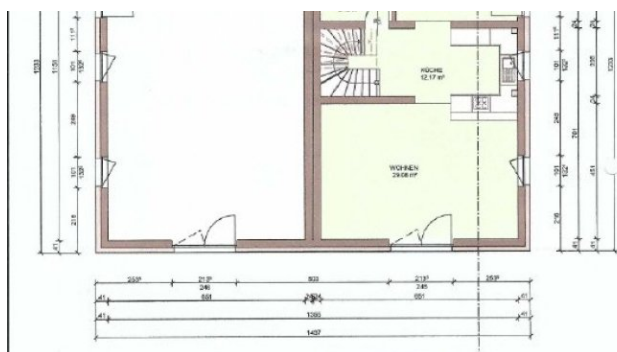
Alle objektbezogenen Angaben stammen vom Verkäufer und sind nicht geprüft. Eine Haftung im Hinblick auf Größe, Güte und Beschaffenheit kann daher nicht übernommen werden.

Wir weisen vorsorglich auf die Widerrufsbelehrung hin, welche wir Ihnen bei einer Anfrage zusenden, mit der Bitte es vollständig ausgefüllt sowie unterzeichnet zurück zu senden.

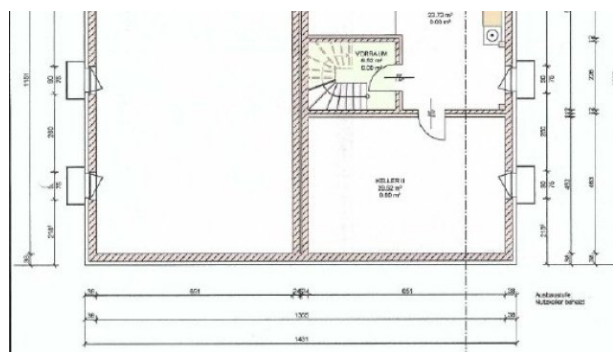
Provisionshinweis: Mit der Anfrage bei und durch Inanspruchnahme der Dienstleistung unserer Firma wird ein Maklervertrag geschlossen. Sollte durch unsere Nachweis- oder Vermittlungstätigkeit ein notarieller Kaufvertrag zustande kommen, ist vom Käufer eine Provision in Höhe von 5,95 % (inkl. 19 % MwSt.) des Kaufpreises an uns zu zahlen. Die Provision ist mit Vertragsabschluss verdient und fällig.



ausschnitt lageplan



grundriss REH EG



grundriss REH KG



grundriss REH OG