

Sie wollen schön Wohnen und Ihren Traum von Hühner-, Pilz- oder Pflanzenzucht verwirklichen?????



Preise & Kosten

Kaufpreis	439.000,- €
Provisionspflichtig	Ja
Käufercourtage	2,98 % inkl. MwSt., exkl. MwSt.

Größe & Zustand

Wohnfläche	185 m ²
Nutzfläche	185 m ²
Grundstücksfläche	1.349 m ²
Gesamt Anzahl Etagen	1
Zimmer	5
Schlafzimmer	4
Badezimmer	2
Zustand	Teil-/Vollrenoviert
Baujahr	1965
Verfügbar ab	VB

Ausstattung

Küche	Einbauküche
Heizungsart	Zentralheizung

Befeuerung

Gas

Objektbeschreibung

Dieser Bungalow ist Teil eines ehemaligen landwirtschaftlichen Betriebes im Aussenbereich Babenhausen/OT daher ist es erforderlich eine Tätigkeit mit landwirtschaftlichem Bezug auszuüben, gerne im Nebenerwerb.

Im Jahr 2022/23 wurden bereits 2/3 des Bungalows neu renoviert und sehr schön ausgebaut.

Eine tolle NEUE Küche mit Kochinsel ist Mittelpunkt des großzügigen Wohn-Essbereiches, welcher sich über die große Glasschiebetür zum Garten und Terrasse öffnet.

Das Schlafzimmer mit Ankleideraum sorgt für Großzügigkeit.

Das separate Kinderzimmer kann als Gästezimmer oder Büro genutzt werden. Ein Duschbad ist für diesen Bereich des Hauses neu eingebaut. Über eine großzügige Diele gelangen Sie in diesen Teil des Hauses.

Der neu renovierte Teil ist mit 3-fach Fenster und einer neuen Haustür versehen. Neue Heizkörper, Warmwasserspeicher und Leitungen aus Edelstahl, Netzkabel und Elektroleitungen sind komplett erneuert.

Die auf dem Grundriss, als gestrichelte Räume ausgewiesen, warten noch auf ihre Fertigstellung.

Dieser Teil des Hauses kann über einen separaten Eingang betreten werden.

2 schöne Zimmer und ein Tageslichtbad können als Einliegerwohnung getrennt vom restlichen Haus genutzt werden.

Der Wohnbereich hat Echtholzparkett-Boden.

Lage

Im OT Harreshausen, Aussenliegend in Feld und Flur. Erschlossen ist das Objekt über eine asphaltierte Straße mit Gas und Stromversorgung vom öffentlichen Netz sowie Glasfaserkabel.

Ausstattung

Das Gebäude steht auf 1349 m² Grundstück und bietet 5 Zimmer, Küche und 2 Bäder mit 185 m² ges. Wohnfläche.

Es setzt sich zusammen aus 2 Bauabschnitten. Ursprung 1965 und der Anbau 1975.

Der ursprüngliche Teil ist mit 100 m² unterkellert und sogar mit Heizkörpern versehen.

Für Ihre Autos gibt es eine Doppelgarage und 3 Parkplätze davor.

Wasser und Kanalanschluss vom öffentlichen Netz gibt es nicht. Die Versorgung erfolgt über einen eigenen Brunnen, bzw. das Abwasser über die eigene Sammelgrube.

Sonstiges

Heizungsart: Zentralheizung Befeuerung/Energieträger: Erdgas leicht Baujahr: 1965



aussenansicht 1



küche 2



küche 1



küche 3



küche 4



kochinsel



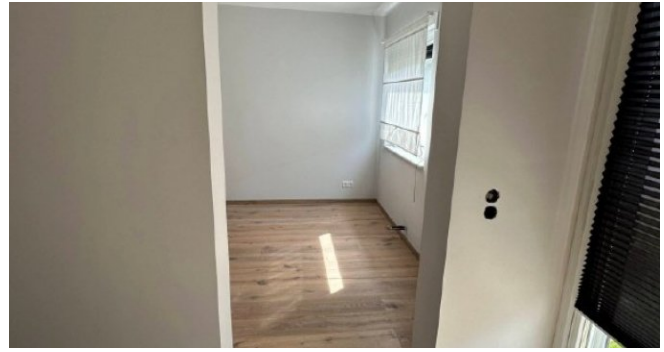
wohnen-küche 1



wohnen 1



zimmer 2



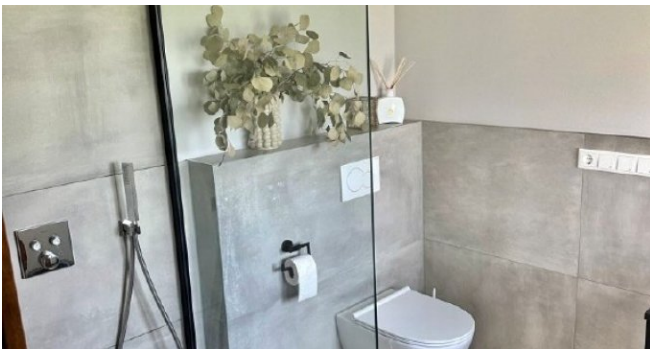
zimmer 3



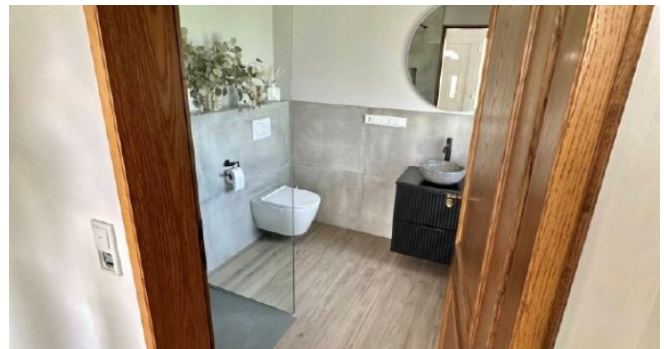
zimmer 31



zimmer 4



duschbad 2



duschbad



terrasse 2



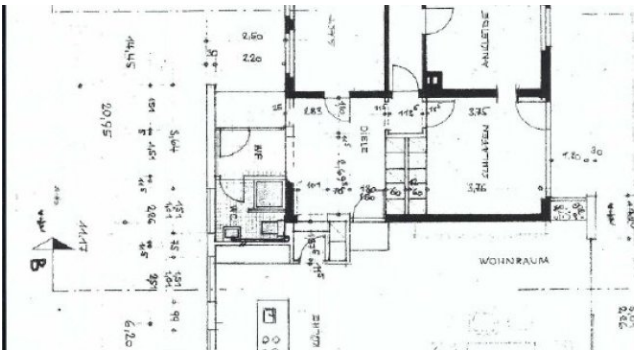
terrasse 1



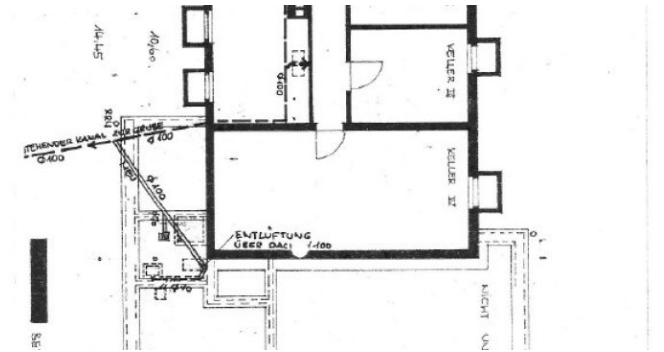
garten 1



seitl ansicht 1



Grundriss EG



grundriss KG