

Lager u. Produktionshalle mit Büroräumen in guter Lage



Preise & Kosten

| | |
|------------------------------|---|
| Nettokaltmiete | 2.500,- € |
| Mietpreis pro m ² | 7,81 € |
| Provisionspflichtig | Ja |
| Kautions | 3.000,- € |
| Mietercourtage | 2,38 Nettomieten incl. MwSt., inkl. MwSt. |

Größe & Zustand

| | |
|----------------------|--------------------|
| Gesamtfläche | 320 m ² |
| Nutzfläche | 100 m ² |
| Lagerfläche | 200 m ² |
| Grundstücksfläche | 300 m ² |
| Gesamt Anzahl Etagen | 2 |
| Anzahl Stellplätze | 4 |
| Zustand | Gepflegt |
| Baujahr | 1994 |
| Verfügbar ab | nach Vereinbarung |

Ausstattung

| | |
|-------|---------|
| Boden | Estrich |
|-------|---------|

| | |
|---------------|----------------|
| Heizungsart | Zentralheizung |
| Befeuerung | Gas |
| Stellplatzart | Freiplatz |

Objektbeschreibung

Schöne Büroräume insges. 120m²,
Teeküche, gefliester Aufenthaltsraum und WC
Büro mit Steinfliesen ausgestattet.

2 x 2 Hallen ges. 200m² mit Rolltoren versehen, insgesamt 24 m Rolltore.
Das Objekt ist voll unterkellert. Hier können Räume als Lager genutzt werden ca. 100m².

4 PKW-Plätze stehen zur Verfügung. Aussenbereich 300m²

Die Räume sowie Hallen sind auch als Teilfläche zu vermieten.

Lage

Im Gewerbegebiet Nord in Seligenstadt Gute Anbindung zur Autobahn etc.

Ausstattung

Büro und teilw. Lagerräume mit Steinfliesen
Hallen und Keller mit belastbarem Betonboden ausgestattet.

Sonstiges

Baujahr: 1994 Befeuerung/Energieträger: Gas Heizungsart: Zentralheizung
Seligenstadt Die historische Kleinstadt mit Herz und Charakter am Main. Das liebevoll sanierte Fachwerkkambiente bietet jedem ein angenehmes Wohngefühl. Viele Geschäfte und eine umfangreiche Gastronomie von Eisdielen, Cafe's über internationale Küche lassen auch die Zeit nach der Arbeit aufs Angenehmste gestalten. Die Basilika mit der Klosteranlage ist weit über die Grenzen bekannt. Seligenstadt ist im Rhein-Main-Gebiet eine Perle an Wohnqualität, eine Kleinstadt mit ländlichem Charakter. Direkt am Main und der bayerischen Grenze erreichen Sie die Autobahnen in wenigen Minuten. Zu den umliegenden Städten wie Aschaffenburg, Hanau, Offenbach und Frankfurt und Darmstadt fahren Sie nur 10 bis 25 Minuten. Der Bahnanschluss wird sowohl von Pendlern als auch vom normalen Reisenden gerne genutzt. Die umliegenden Badeseen, Golfplatz und der nahe Naturpark Spessart sorgen für einen enorm hohen Freizeitwert. Es findet sich für jeden Geschmack ein reiches Angebot.
Sonstiges Seligenstadt, wo Kaiser Karl seine Tochter wieder fand - Seligenstadt, eine Kleinstadt mit Herz - eine Stadt, in der die Menschen gesellig sind und verstehen zu leben - Einkäufe auf dem Wochenmarkt 100m vor der Haustüre - Geschäfte und eine vielfältige Gastronomie im gesamten Altstadtbereich - durch die Lage am Rad-Mainweg und mit dem Spessart in Blickweite sind hervorragende Freizeitaktivitäten möglich



Büro 4



Büro1



bürolager 2



Büro-Lager 1



Aufenthaltsraum



Teeküche



Halle 1



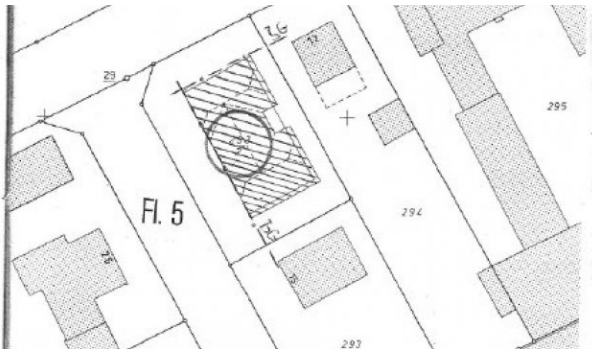
Halle 2



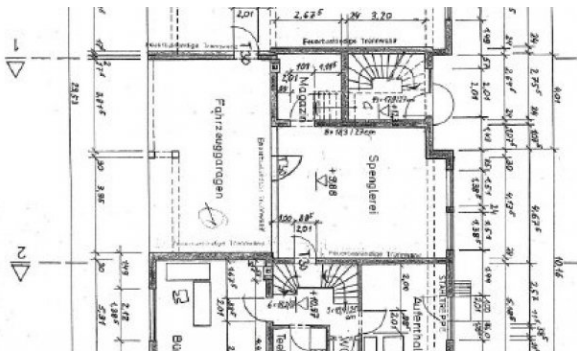
Halle 3



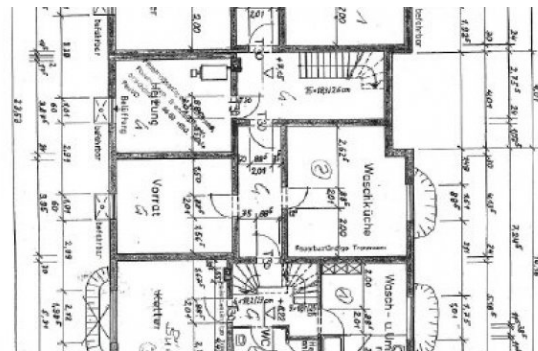
Halle 4



lageplan



grundriss EG



grundriss KG