

Exponierte Lage am Waldrand



Preise & Kosten

Kaufpreis	490.000,- €
Provisionspflichtig	Ja
Käufercourtage	2,5 % zzgl. MwSt., exkl. MwSt.

Größe & Zustand

Wohnfläche	125 m ²
Nutzfläche	60 m ²
Grundstücksfläche	408 m ²
Gesamt Anzahl Etagen	2
Zimmer	6
Schlafzimmer	3
Badezimmer	1
Anzahl Stellplätze	1
Zustand	Teil bzw. Vollrenovierungsbedürftig
Baujahr	1966
Verfügbar ab	VB

Ausstattung

Küche	Einbauküche
Heizungsart	Zentralheizung

Befeuerung
Stellplatzart

Öl
Garage, Freiplatz

Objektbeschreibung

Das Haus bietet im EG:

Eingangstiele, G-WC, Küche mit Wirtschaftsraum, Esszimmer und Wohnzimmer. Von hier aus geht es zur Terrasse mit tollem Blick ins Grüne.. Über die Marmortreppe gelangen Sie ins Obergeschoss.

Hier gibt es 1 Elternschlafzimmer, 3 Kinderzimmer und das Bad mit Dusche, Badewanne, WC, Bidet und Waschbecken. Der über der Garage ausgebaute Wintergarten ist vom Flur aus zu begehen.

Das Haus ist komplett unterkellert und bietet Platz für die Ölheizung mit Tankraum, Wäschekeller und 2 weitere Kellerräume.

Für Ihr Auto steht eine Garage zur Verfügung mit einem Stellplatz davor.

Lage

Das Objekt steht in exponierter, ruhiger Wohnlage direkt an Waldrand. Das Grundstück kann zum Be- und endladen auch von der Gartenseite angefahren werden. Bei frischer Waldluft und Vogelgezwitscher, können Sie hier wie im Urlaub entspannen.

Ausstattung

Erneuerungen seit dem Erstellungsjahr:

Heizung 2006

Fenster 1985 u. 1997

Bad 1998

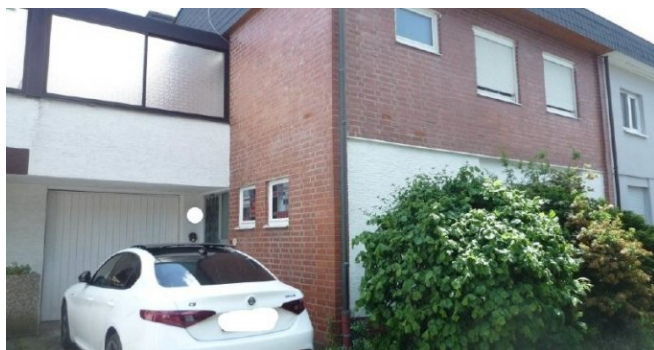
G-WC 1998

Dachsnierung 1985

Am Dach gibt es aktuell eine Beschädigung.

Sonstiges

Baujahr: 1966 Befeuerung/Energieträger: Öl Heizungsart: Zentralheizung



straßenansicht 1



wohnen 1



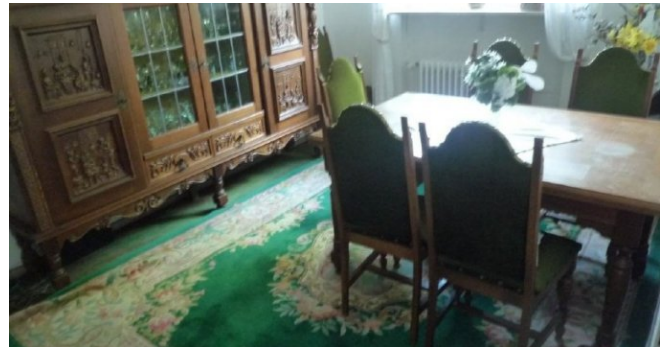
wohnen 3



küche 1



küche 2



essen 1



schlafen 1



gäste 1



gäste 2



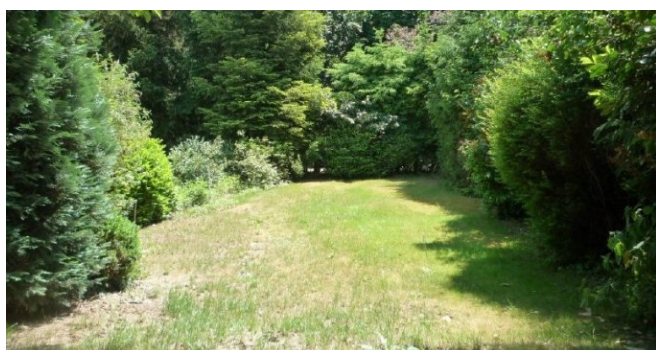
bad 1



G-WC



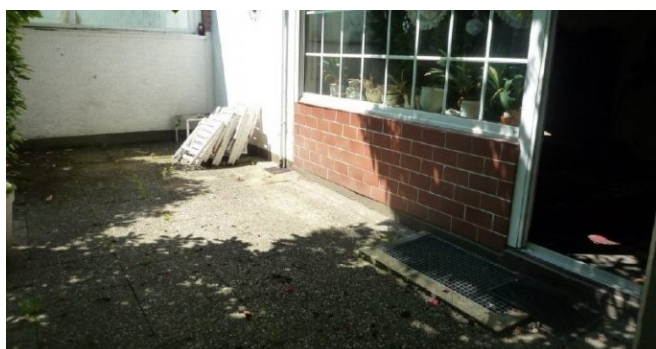
wintergarten 2



garten 1



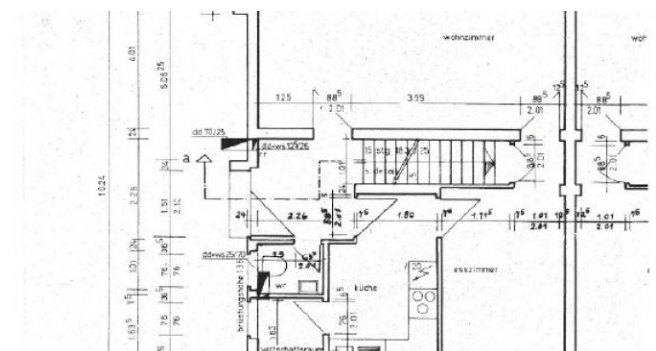
zufahrt hinter dem garten



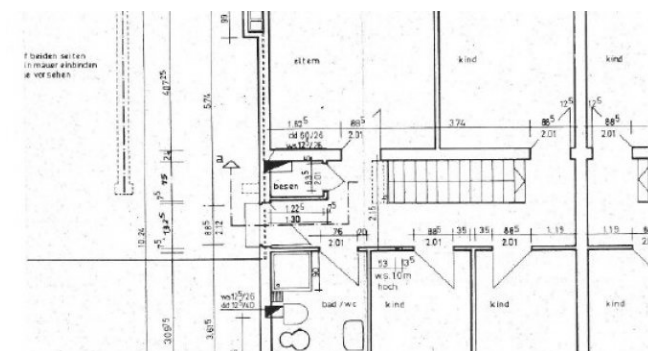
terrasse 2



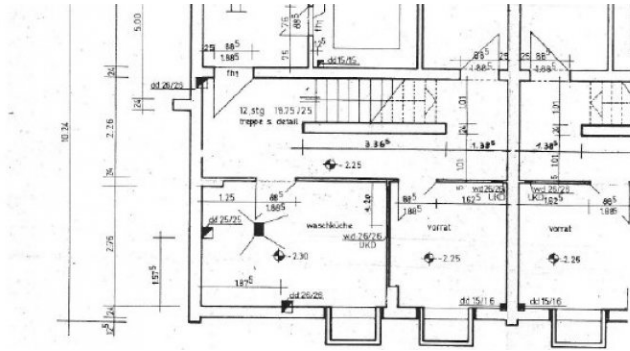
terrasse



grundriss EG



grundriss OG



grundriss KG