

***Erstbezug in großzügiger Wohnung mit Balkon ***



Preise & Kosten

Nettokaltmiete	730,- €
Nebenkosten	250,- €
Warmmiete	980,- €
Heizkosten in der Warmmiete enthalten	Ja
Provisionspflichtig	Nein
Kaution	2.340,- €

Größe & Zustand

Wohnfläche	90 m ²
Zimmer	2
Schlafzimmer	1
Badezimmer	1
Anzahl Stellplätze	1
Zustand	Neuwertig
Baujahr	1999
Verfügbar ab	sofort
Haustiere	Ja

Energiepass

Energiepass Art	Verbrauch
-----------------	-----------

Gültig bis	25.11.2029
Energieverbrauchskennwert	250kWh/m²a
Ausstelldatum	25.11.2019

Ausstattung

Küche	Einbauküche
Heizungsart	Zentralheizung
Befuerung	Gas
Stellplatzart	Freiplatz

Objektbeschreibung

Erstbezug in schöner großzügiger Wohnung mit Balkon.

Lage

In Seligenstadt Nord.Zum Marktplatz, Mainufer oder Bahnhof nur 10 Minuten zu Fuß.

Ausstattung

Die Wohnräume sind mit Laminatfußboden ausgestattet.

Das große Wohn- und das große Schlafzimmer öffnen sich zum Balkon.

Hier können Sie die freien Stunden genießen.

In der geräumigen Wohnküche ist genug Platz für einen Essplatz mit Freunden. Eine Einbauküche ist im Objekt.

Das Tageslichtbad mit Wanne und Dusche hat Fußbodenheizung.

Ein Kellerraum und ein PKW-Stellplatz runden das Angebot ab.

Sonstiges

Baujahr: 1999Energiekennwert: 250 kWh/(m²*a)Befuerung/Energieträger: Erdgas leichtEnergieausweistyp:

VerbrauchsausweisHeizungsart: ZentralheizungEnergieeffizienzklasse: H

SeligenstadtDie historische Kleinstadt mit Herz und Charakter am Main.Das liebevoll sanierte Fachwerkambiente bietet jedem ein angenehmes Wohngefühl.Viele Geschäfte und eine umfangreiche Gastronomie von Eisdielen, Cafe's über internationale Küche lassen auch die Zeit nach der Arbeit aufs Angenehmste gestalten.Die Basilika mit der Klosteranlage ist weit über die Grenzen bekannt.Seligenstadt ist im Rhein-Main-Gebiet eine Perle an Wohnqualität, eine Kleinstadt mit ländlichem Charakter.Direkt am Main und der bayerischen Grenze erreichen Sie die Autobahnen in wenigen Minuten. Zu den umliegenden Städten wie Aschaffenburg, Hanau, Offenbach und Frankfurt und Darmstadt fahren Sie nur 10 bis 25 Minuten.Der Bahnanschluss wird sowohl von Pendlern als auch vom normalen Reisenden gerne genutzt.Die umliegenden Badeseen, Golfplatz und der nahe Naturpark Spessart sorgen für einen enorm hohen Freizeitwert. Es findet sich für jeden Geschmack ein reiches Angebot.

SonstigesSeligenstadt, wo Kaiser Karl seine Tochter wieder fand - Seligenstadt, eine Kleinstadt mit Herz - eine Stadt, in der die Menschen gesellig sind und verstehen zu leben - Einkäufe auf dem Wochenmarkt 100m vor der Haustüre - Geschäfte und eine vielfältige Gastronomie im gesamten Altstadtbereich - durch die Lage am Rad-Mainweg und mit dem Spessart in Blickweite sind hervorragende Freizeitaktivitäten möglich



wohnen 1



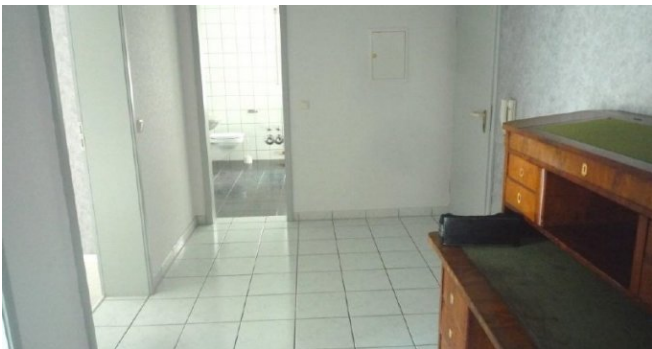
schlafen 1



schlafen 2



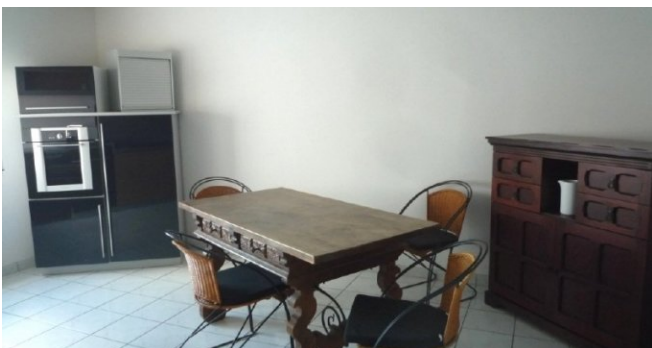
diele 1



diele 2



küche u essen 2



küche u essen



küche



bad 2



bad 1



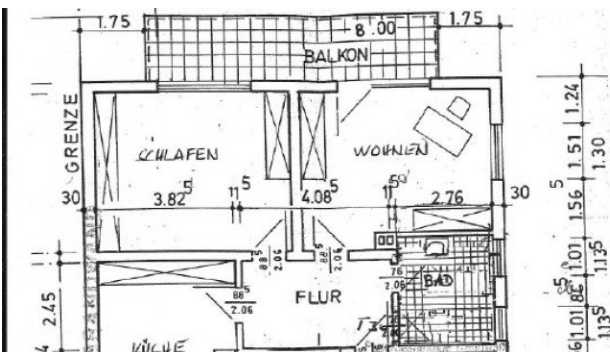
balkon 1



balkon 3



balkonansicht



grundriss