

Anstatt Hotel: Ihre Wochenendpendlerwohnung in schöner Lage



Preise & Kosten

Nettokaltmiete	430,- €
Nebenkosten	90,- €
Warmmiete	520,- €
Heizkosten in der Warmmiete enthalten	Ja
Provisionspflichtig	Nein
Kautions	1.290,- €

Größe & Zustand

Wohnfläche	43 m ²
Zimmer	2
Schlafzimmer	1
Badezimmer	1
Verfügbar ab	01.01.2021
Haustiere	Nein

Ausstattung

Küche	Einbauküche
Heizungsart	Zentralheizung
Befuerung	Gas

Gartennutzung

Nein

Objektbeschreibung

Chice Wohnung für Wochenendheimfahrer im gepflegten MFH mit Terrasse.

Lage

In Straßbessenbach in schöner Hanglage. Öffentliche Verkehrsmittel erreichen sie fußläufig. Die Autobahnanschlüsse erreichen sie auf kurzen Wegen.

Ausstattung

Die Wohnung ist komplett hell gefliest.

Der Wohnbereich hat einen schönen Erker zur Terrasse.

Auch vom Schlafzimmer ist die Terrasse begehbar.

Ein Duschbad sowie eine Einbauküche runden das Angebot ab.

"Nur an Wochenendheimfahrer (Zweitwohnsitz) zu vermieten"

Sonstiges

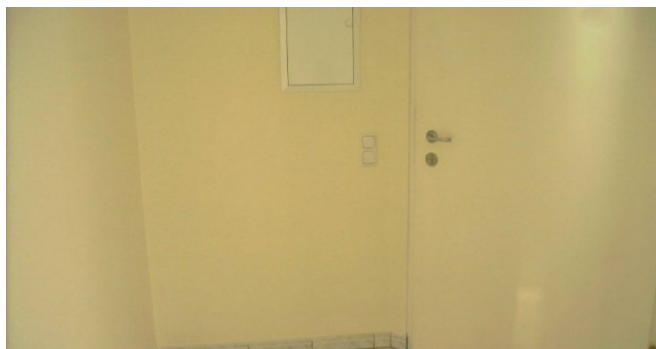
Befuerung/Energieträger: Gas Heizungsart: Zentralheizung



bad 2



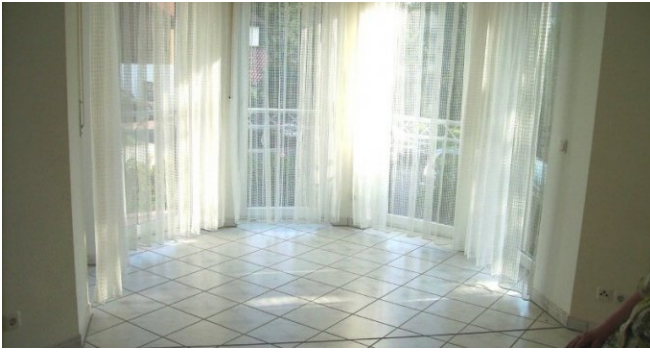
bad



eingang



hausansicht2



wohnen mit erker



küche



schlafen



terrasse