

Zentrumsnah mit Terrasse und Garten



Preise & Kosten

Nettokaltmiete	890,- €
Nebenkosten	200,- €
Warmmiete	1.090,- €
Heizkosten in der Warmmiete enthalten	Ja
Provisionspflichtig	Nein
Kaution	2.670,- €

Größe & Zustand

Wohnfläche	95 m ²
Nutzfläche	10 m ²
Zimmer	3
Schlafzimmer	2
Badezimmer	1
Terrassen	1
Zustand	Neuwertig
Verfügbar ab	nach Absprache
Haustiere	Nein

Energiepass

Energiepass Art	Verbrauch
-----------------	-----------

Gültig bis	17.2.2022
Energieverbrauchskennwert	93,9kWh/m²a
Mitwarmwasser	Ja
Ausstelldatum	17.02.2012

Ausstattung

Heizungsart	Zentralheizung
Befuerung	Öl
Stellplatzart	Garage
Gartennutzung	Ja

Objektbeschreibung

Schöne Erdgeschoßwohnung mit Terrasse und eigenem Garten.

Haustiere dürfen hier nicht einziehen !!!!!

Lage

Stadtmitte, zum Bahnhof zu Fuß nur 2 Minuten, zum Marktplatz 5 Minuten. Die Autobahnanschlüsse erreichen sie auf kurzen Wegen.

Ausstattung

Das Haus wurde 2010 neu saniert und ist ein Niedrigenergiehaus.

Die Wohnung ist mit Laminat ausgestattet. Die Wohnung wird voll renoviert übergeben.

Eine schöne Wohnküche bietet Platz für die ganze Familie.

Ein Wohnzimmer sowie ein Esszimmer lässt ausreichend Möglichkeit für eine Familie mit Kind.

Das große Schlafzimmer und das Kinderzimmer bieten Ihnen hohen Wohnkomfort.

Das Tageslichtbad mit Wanne und Dusche hat viel Platz.

Eine Garage für € 50,- gehört zur Wohnung.

Der Garten steht Ihnen zur vollen Verfügung incl. Pflege.

Ein separater Waschmaschinenraum ist vorhanden.

Das Haus entspricht energetisch den aktuellen Anforderungen eines Neubaus Einfamilienhauses.

Sonstiges

Energie mit Warmwasser: Ja
Energiekennwert: 93,9 kWh/(m²*a)
Befuerung/Energieträger: Öl
Energieausweistyp:

Verbrauchsausweis
Heizungsart: Zentralheizung

Seligenstadt Die historische Kleinstadt mit Herz und Charakter am Main. Das liebevoll sanierte Fachwerkambiente bieten jedem ein angenehmes Wohngefühl. Viele Geschäfte und eine umfangreiche Gastronomie von Eisdielen, Cafe's über internationale Küche lassen auch die Zeit nach der Arbeit aufs angenehmste gestalten. Die Basilika mit der Klosteranlage ist weit über die Grenzen bekannt. Seligenstadt ist im Rhein-Main-Gebiet eine Perle an Wohnqualität, eine Kleinstadt mit ländlichem Charakter. Direkt am Main und der bayerischen Grenze erreichen Sie die Autobahnen in wenigen Minuten. Zu den umliegenden Städte wie Aschaffenburg, Hanau, Offenbach und Frankfurt und Darmstadt fahren Sie nur 10 bis 25 Minuten. Der Bahnanschluss wird sowohl von Pendlern als auch vom normalen Reisenden gerne genutzt. Die umliegenden Badeseen, Golfplatz und der nahe Naturpark Spessart sorgen für einen enorm hohen Freizeitwert. Es findet sich für jeden Geschmack ein reiches Angebot.

Sonstiges Seligenstadt, wo Kaiser Karl seine Tochter wieder fand - Seligenstadt, eine Kleinstadt mit Herz - eine

Stadt, in der die Menschen gesellig sind und verstehen zu leben - Einkäufe auf dem Wochenmarkt 100m vor der Haustüre - Geschäfte und eine vielfältige Gastronomie im gesamten Altstadtbereich - durch die Lage am Rad-Mainweg und mit dem Spessart in Blickweite sind hervorragende Freizeitaktivitäten möglich



wohnen 3



wohnen 2



wohnen 1



kinderzimmer 2



schlafen



bad 1



G-WC



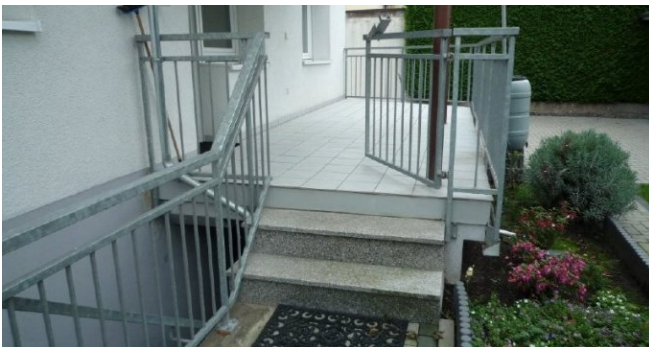
küche 1



küche 2



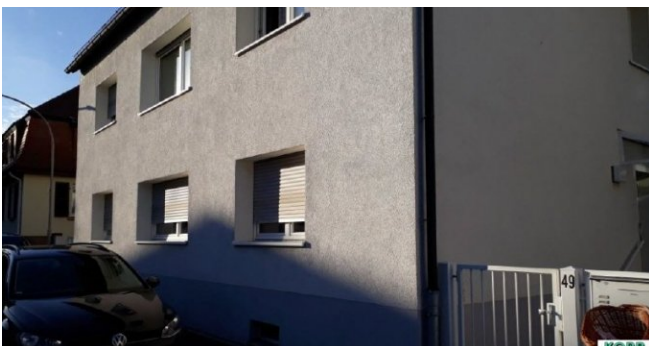
terrasse 2



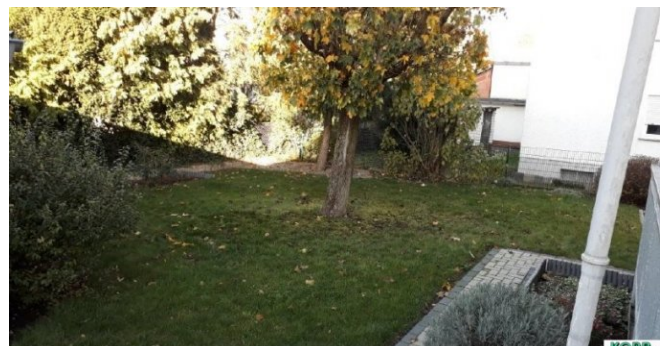
terrasse 1



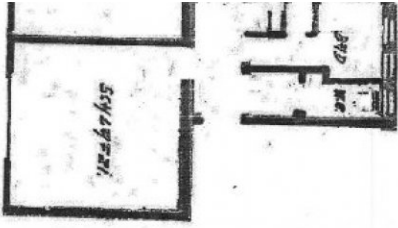
hauseingang



ausseansicht



garten 1



grundriss0001