

Viel Platz für Singl oder Paar im mittl. Alter



Preise & Kosten

Nettokaltmiete	650,- €
Nebenkosten	200,- €
Warmmiete	850,- €
Heizkosten in der Warmmiete enthalten	Ja
Provisionspflichtig	Nein
Kaution	1.950,- €

Größe & Zustand

Wohnfläche	90 m ²
Lage im Objekt (Etage)	2
Zimmer	3
Schlafzimmer	2
Badezimmer	1
Zustand	Teil-/Vollsaniert
Baujahr	1970
Verfügbar ab	01.12.2020
Haustiere	Nein

Energiepass

Energiepass Art	Verbrauch
-----------------	-----------

Gültig bis	16.07.2029
Energieverbrauchskennwert	185,3kWh/m ² a
Ausstelldatum	16.07.2019

Ausstattung

Heizungsart	Zentralheizung
Befuerung	Öl

Objektbeschreibung

Schöne, sanierte Wohnung für den älteren Single oder kinderloses Paar mit großem Platzbedarf.

Haustiere sollen hier keine einziehen.

Vermietung nur mit festem Arbeitsvertrag und geregelterm Einkommen .

Lage

Im OT Hainstadt in ruhiger Wohnlage.Zum Bahnhof und der Ortsmitte nur wenige Minuten zu Fuß.Die Autobahnanschlüsse erreichen Sie auf kurzen Wegen.

Ausstattung

Die Wohnung ist komplett saniert.

Der große Wohn- essbereich bietet Ihnen viel Platz und Wohnambiente.

Direkt im Anschluß ist die Küche in der man auch bequem einen Essplatz einrichten kann.

Ein großes Schlafzimmer sowie eine Gäste-, arbeits- oder Ankleidezimmer lässt keine Wünsche übrig.

Das schöne Duschbad ergänzt diesen Erstbezug.

Ein großer Kellerraum rundet dieses Angebot ab.

Sonstiges

Baujahr: 1970Energiekennwert: 185,3 kWh/(m²*a)Befuerung/Energieträger: ÖlEnergieausweistyp:

VerbrauchsausweisHeizungsart: ZentralheizungEnergieeffizienzklasse: D

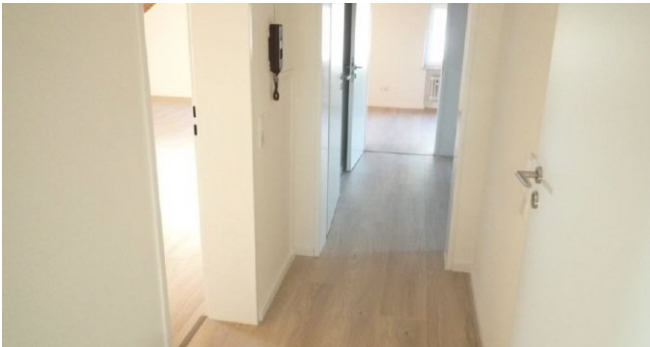
HainburgDer Ortsteil Hainstadt und der OT Klein-Krotzenburg, verbunden durch das Wohngebiet -neue Ortsmitte- bilden die Gemeinde Hainburg. Sie liegt zwischen Hanau und Seligenstadt direkt am Main.Eine gute Infrastruktur lässt die Gemeinde mit ca. 15.000 Einwohnern zum schönen Wohnort werden.Die verkehrsgünstige Lage durch die Autobahnanschlüsse A 3, A 45, Bundesstr. 45 u. 43a , sowie die Limes-Brücke über den Main und der Bahnanschluss sind von Vorteil.Umgeben von Feld und Wald bieten sich schöne Möglichkeiten zur Freizeitgestaltung.



wohnen 2



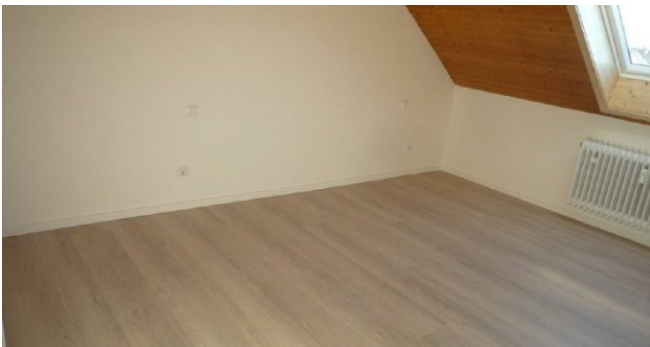
wohnen-essen



diele



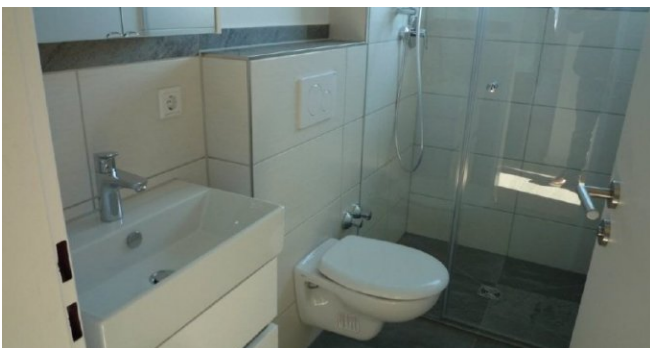
schlafen 1



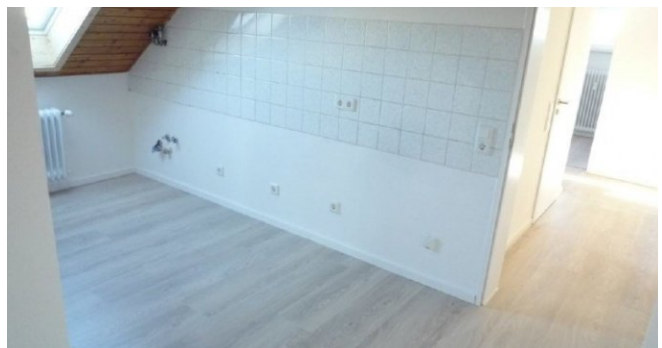
schlafen 2



gäste-arbeiten



bad 1



küche 1



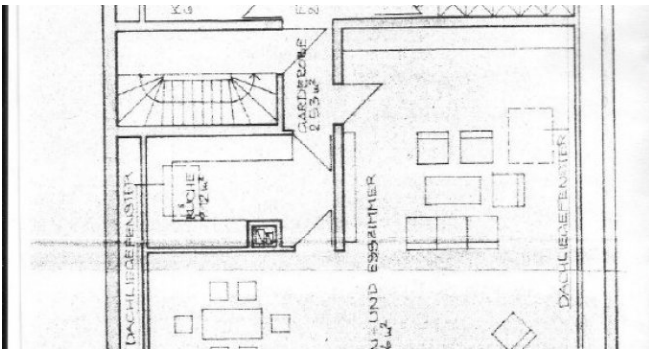
küche 2



keller



HWR 1



grundriss