

## \*\*\*ruhige Singlewohnung in Niedrigenergiehaus\*\*\*



### Preise & Kosten

Nettokaltmiete	700,- €
Nebenkosten	180,- €
Warmmiete	880,- €
Heizkosten in der Warmmiete enthalten	Ja
Heizkosten	50,- €
Provisionspflichtig	Nein
Anzahl Carports	1
Kautions	2.100,- €

### Größe & Zustand

Wohnfläche	57,20 m <sup>2</sup>
Nutzfläche	6 m <sup>2</sup>
Lage im Objekt (Etage)	2
Gesamt Anzahl Etagen	4
Zimmer	2
Schlafzimmer	1
Badezimmer	1
Anzahl Stellplätze	1
Zustand	Neuwertig
Baujahr	2004

Verfügbar ab	nach Vereinbarung
Haustiere	Nein

### Energiepass

Energiepass Art	Verbrauch
Gültig bis	21.08.2018
Energieverbrauchskennwert	64,8kWh/m²a
Mitwarmwasser	Ja
Ausstellungsdatum	21.08.2008

### Ausstattung

Küche	Einbauküche
Heizungsart	Fernheizung
Befeuerung	Fernwärme
Aufzug	Personen
Stellplatzart	Freiplatz
Gartennutzung	Ja
Barrierefrei	Ja

## Objektbeschreibung

Neuwertige, barrierefreie Wohnung in ruhiger Wohnlage.

Die Kosten für Heizung (Fernwärme), Wasser und Strom zahlen sie direkt an die Versorger z.Zt. ca. 80,--€(sind in den 180,-- € Nebenkostenvorauszahlung enthalten).

Anstelle eines freien Stellplatzes gehört zur Wohnung ein Carport zum Mietpreis 90 Euro.

Die noch vorhandene Einbauküche kann vom Vormieter gegen Abstand übernommen werden, (kein Muss).

## Lage

Stadt nah und zum Stadtbus nur wenige Schritte. Die Autobahnanschlüsse erreichen sie auf kurzen Wegen. Einen Supermarkt gibt es in unmittelbarer Nähe.

## Ausstattung

Die Wohnung ist mit Laminat ausgestattet. Sie bietet ein Bad mit Wanne und integrierter Dusche. Ein großer Balkon bietet ausreichend Platz für Entspannung.

Die Einbauküche kann vom Vormieter gegen Abstand übernommen werden.

Das Niedrigenergiehaus ist mit Aufzug ausgestattet und wird mit Fernwärme beheizt.

Ein Hausmeisterservice erledigt die Hausordnung.

Für € 90,-- können sie ein Carport anmieten.

Die Wohnung ist auch geeignet für Personen mit Gehbehinderung oder Rolli-Fahrer.

Die Caution wird in bar hinterlegt.

## Sonstiges

Baujahr: 2004 Energie mit Warmwasser: Ja Energiekennwert: 64,8 kWh/(m<sup>2</sup>\*a) Befeuerung/Energieträger:  
Fernwärme Energieausweistyp: Verbrauchsausweis Heizungsart: Fernwärme



wohnen 1



wohnen 2



blick vom balkon



küche 1



küche 2



schlafen 1



schlafen 2



bad 1



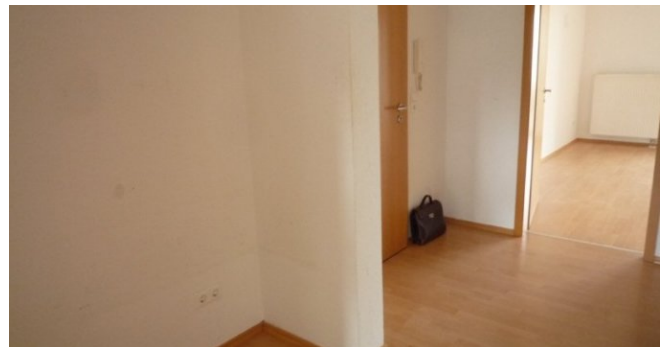
balkon 2



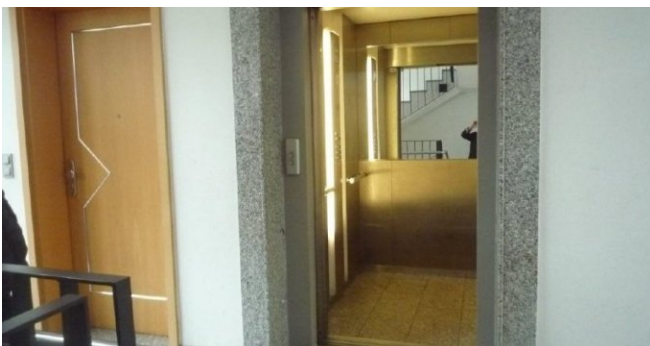
balkon 1



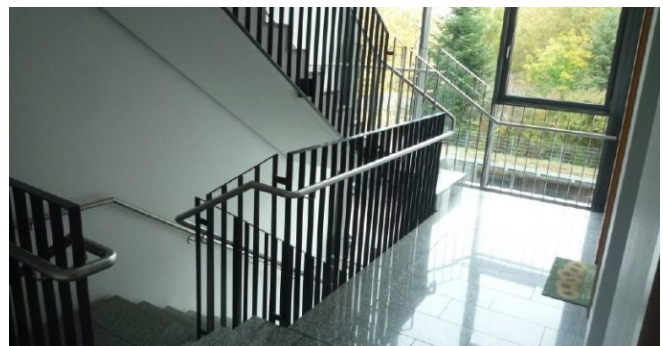
diele 2



diele 1



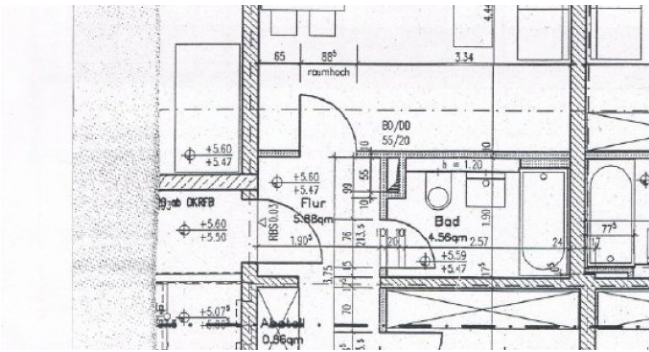
aufzug



treppenhaus



carport



x\_grundriss