

Erstbezug in tolle 2 ZW, für junggebliebene im 3. OG



Preise & Kosten

| | |
|---------------------------------------|-----------|
| Nettokaltmiete | 600,- € |
| Nebenkosten | 230,- € |
| Warmmiete | 830,- € |
| Heizkosten in der Warmmiete enthalten | Ja |
| Provisionspflichtig | Nein |
| Kautions | 1.800,- € |

Größe & Zustand

| | |
|----------------------|-------------------|
| Wohnfläche | 60 m ² |
| Nutzfläche | 8 m ² |
| Gesamt Anzahl Etagen | 4 |
| Zimmer | 2 |
| Badezimmer | 1 |
| Zustand | Gepflegt |
| Baujahr | 1971 |
| Verfügbar ab | 01.03.2026 |
| Haustiere | Nein |

Energiepass

| | |
|-----------------|-----------|
| Energiepass Art | Verbrauch |
|-----------------|-----------|

| | |
|---------------------------|--------------|
| Gültig bis | 19.08.2024 |
| Energieverbrauchskennwert | 116,9kWh/m²a |
| Ausstelldatum | 19.08.2014 |

Ausstattung

| | |
|---------------|----------------|
| Küche | Einbauküche |
| Heizungsart | Zentralheizung |
| Befuerung | Gas |
| Gartennutzung | Ja |

Objektbeschreibung

Schöne Wohnung für Single oder Paare mit Balkon .
Die Wohnung ist in einem Wohnhaus mit 13 Einheiten im 3.OG.

KEIN AUFZUG !

Die Wohnung ist komplett NEU renoviert, neues Bad und neuer Vinyl-Fußboden.

Die Wohnung wird Tapetenfrei übergeben. Der neue Mieter tapeziert bei Einzug (Wohn- Schlafzimmer und Diele).

Lage

In Offenbach/Bieber in schöner Wohnlage Öffentliche Verkehrsmittel und die Autobahnanschlüsse erreichen Sie auf kurzen Wegen.

Ausstattung

Das schöne helle Wohnzimmer und auch das Schlafzimmer öffnet sich zum Balkon.
Neben einem geräumigen Schlafzimmer befindet sich das neue Tageslichtbad mit Badewanne.

Das gepflegte Mehrfamilienhaus hat einen Gemeinschaftsgarten der gerne mitgenutzt werden kann.

Eine Garage für € 70,-- gehört zum Objekt.

Sonstiges

Baujahr: 1971 Energiekennwert: 116,9 kWh/(m²*a) Befuerung/Energieträger: Erdgas leicht Energieausweistyp:
Verbrauchsausweis Heizungsart: Zentralheizung Energieeffizienzklasse: D



wohnen 1



schlafen 1



schlafen 2



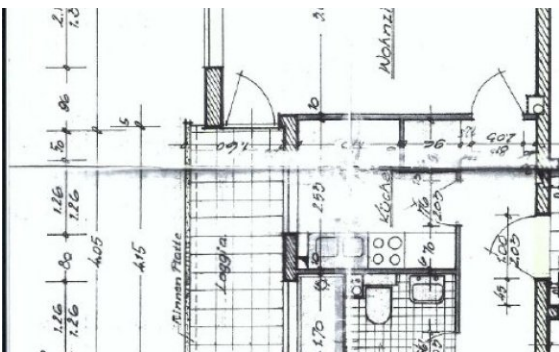
diele



rückw hausansicht 2



balkon



grundriss